

# *Prospekt*

## Nyheim Boligområde

**BOLIGTOMTER**

**TIL SALGS**  
Utsikt over sjø og fjell,  
med muligheter for båt plass.

 **1 km**

Rita Skogsholm: 95 70 04 62 rskogsholm@yahoo.com  
Ole Skogsholm: 99 01 96 22 ed-skogs@online.no



**Brevika Gård, Gnr 216 Bnr 12 Tustna, Aure Kommune**

# *Det perfekte utgangspunkt for den aktive familie!*

Ønsker du å bo i grønne omgivelser på landet, men likevel i rimelig nærhet til byen med alle dens tilbud? Er avstanden til turterreng og fritidsaktiviteter viktigere for deg enn avstanden til kjøpesenteret? Da bør du ta en tur og se på våre flotte tomter på Tustna. Tomtene ligger i landlige omgivelser i lett skrånende terreng med utsikt over sjø og fjell. Korte avstander ned til sjøen, med avstander fra ca. 80 til 150 m.

Brevika gård, Gnr 216 Bnr 12 i Aure kommune, legger ut 2 boligområder bestående av 12 regulerte tomter med muligheter for naust og båt plass. Begge områdene har utsikt til Smøla i Nord, Grip i Vest og fjellene i Øst. Alle eiendommene har solen fra tidlig om morgenen til den forsvinner i havet.

Tomtefeltene er regulerte og klare for utbygging. Du velger selv fritt hvilken hus-leverandør du ønsker å bruke. Reguleringsplanen finner du på kommunens hjemmeside [www.aure.kommune.no](http://www.aure.kommune.no).

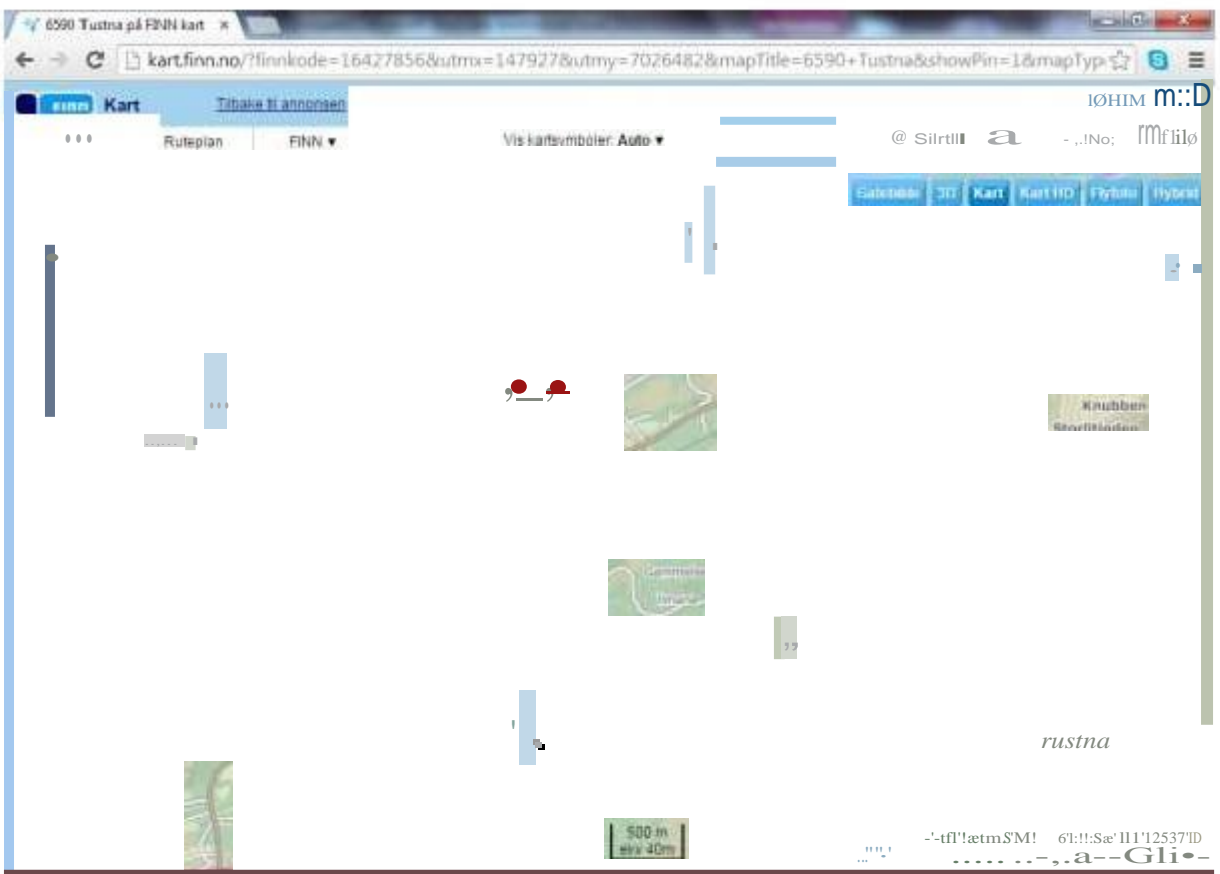
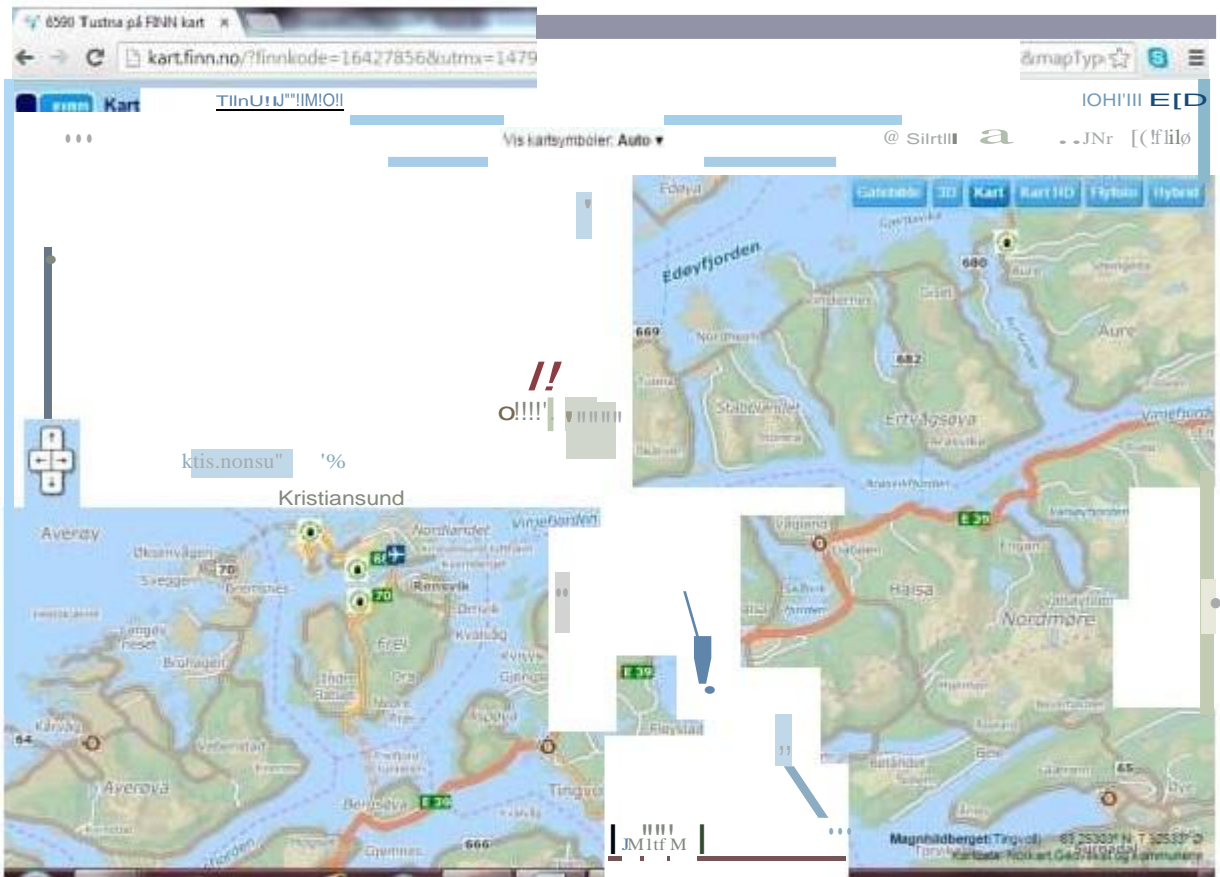
Begge boligfelt har nær tilgang til friluft- og rekreasjonsområder i nærheten.

- Tunga Villmarksleir passer til både små og store barn. Det er ikke langt å gå fra parkeringsplassen (30 min). Området er fint tilrettelagt for aktivitet. Klatring på stokker og tau, padling i kano, fiske fra land og båt, grilling i gapahukene og bading i vatnet samt overnatting kan være noen aktuelle aktiviteter.

- Fjellene, Knubben, Jørgenvågsalen, Skarven, Stabben, Litjøra og Storøra er absolutt i Norgesklasse. En rundtur for de aktive tar hele dagen!
- Røssvannet byr på fine hvite strender for badelystne, men også opplevelser for fiskere. Også vann som Jørgenvågvannet, Bjønnavannet, Sagvikvannet, Nonshaugvannet og mange flere byr på fiskemuligheter.
- Sjøen ligger nært og muligheter for et aktivt liv her, være seg bading, fiske eller turer med båt, kajakkpadling osv. er en naturlig del av dagen.
- Ringholmen Sjøhus ligger 10 min båttur unna med restaurant. Lagune med aktivt båtliv og anløp av kystekspresen til og fra Kristiansund og Trondheim
- Solskjeløya, historisk øy med historie fra viking-tiden. Fergeforbindelse knytter øya sammen med fastlandet. Populært område for vandring.
- Hytter, små og store, i regi av KNT finnes på og i nærheten av Tustna blant annet Imarbu, Gullsteinsvollen og Trollstua
- Ballbingen og Svømmehallen ligger begge ved Sør-Tustna skole
- Høgda fotballstadion med gress og grusbane samt løpebane, ligger flombelyst på Leira
- Lysløypa, ett populært innslag for de som liker å gå på ski. Anlegget er belyst og blir hvert år preparert med maskiner og er mye brukt.
- Kråksundet Sjøbruksmuseum, flere eldre bygninger med tilhørende utstyr, båter og informasjon om tidligere levesett ved sjøen.

## **Beliggenhet**

- Tomtene har adresse Leira, 6590 Tustna.
- Adkomst til området skjer på Leira fra Vestnes krysset på RV 680, via kommunal vei 1 km, se oversiktskartet.
- Nyheim boligområde ligger ca. 22 km Øst for Kristiansund by. 12 km til Tømmervåg, 5 km fergestrekning (20 min) og 5 km til flyplass, kjøpesentre, Vestbase Industriområde med mer.
- Nyheim boligområde ligger ca. 165 km Vest for Trondheim by. Tustna er landfast og kjøreturen tar litt over 2 timer.
- Kommunesenteret ligger på Aure, ca. 30 minutter med bil.





## **Områdebeskrivelse**

- Boligområdene har kort vei til barneskole ca. 2.5 km og 900 m til bussholdeplass for buss til ungdomsskole samt ordinære bussruter.
- Bunnpris og COOP Marked ligger ca. 3.5 km fra boligområdene.

## **Eiendomsopplysninger**

- Tomtene er fra ca. 950 til 1100 m<sup>2</sup>.
- Veier, strøm, tele/internett (hybridkabel med fiber), vann og avløp ligger frem til alle tomter.

## **Priser og omkostninger**

- Prisen pr. tomt er 330.000 kr og inkluderer strøm, telefon/bredbånd, vannforsyning og vei til tomtegrensen. I tillegg til oppgitt pris kommer tilknytningsavgift for telefon/strøm, oppmålingsgebyr, tinglysningsgebyr og dokumentavgift til staten (2.5 %).
- Aure kommune er den billigste kommunen i regionen på avgifter.  
<http://www.nvnytt.no/alle-artikler/samfunn-og-politikk/253-billigst-a-bo-i-aure>

## **Diverse**

Vann - Tilknytning til Nord Tustna og Leira Vassverk.

Pr.6/1-2015 er tilknytningsavgiften kr.15.000,-.

Det tas forbehold om prisendringer.

Avløp – Aure Kommune arbeider for å få til en felles løsning på avløp. Det er pr. 15.1.2015 i privat eie og selger vil være ansvarlig for innbetalinger av avløpsgebyrer til kommune. En årlig innbetaling til selger vil foregå inntil kommunen har tatt over sanitæranlegget. Årsgebyr pr. tomt er 755,-. Det tas forbehold om prisendringer.

Strøm - Lokalt energiverk er Nordmøre Energiverk AS (NEAS).

Telefon/bredbånd/ (Fastanlegg) – Telenor.

## **Infrastruktur**

- Legekantor, Fysioterapi, Fotpleie, Frisør, Sykehjem, Alders- og Omsorgsboliger, Smednes Trivselsgård (Arbeidsrettet rehabilitering) Kirke, Kapell og 2 Bedehus, Kommunalt Servicekontor, Bibliotek, Snekkerverksted, Fiskeindustri, Anleggs- og transportbedrifter, 2 Barnehager, Barne- og Ungdomsskole, Kulturskole, Postkontor, Regnskapskontor, Kristiansund Takst & Eiendom avd. Tustna, Maritim Service, Byggefirma, flere Oppdrettsanlegg, lokal Husflidsbutikk, Ungdomsklubb, Amcar-klubb, 5 Forsamlingshus, Katte og Hundepensjonat. Musikkorps, Idrettslag, Bueskyting, Pistolklubb

## **Annet**

Videoer fra Tustna kan også ses på Youtube.com

- <https://www.youtube.com/watch?v=ge7VSMwra2Q>
- [https://www.youtube.com/watch?v=CfFB8\\_8L8-U](https://www.youtube.com/watch?v=CfFB8_8L8-U)
- <https://www.youtube.com/watch?v=1UdECJMppjI>
- <https://www.youtube.com/watch?v=7XLK48R-Yjs>
- <https://www.youtube.com/watch?v=tTZrSZfRPbc>
- <https://www.youtube.com/watch?v=kJAhoyAVrzg>
- <https://www.youtube.com/watch?v=22hkkeo7sDU>

## **Utsikt fra tomtene**

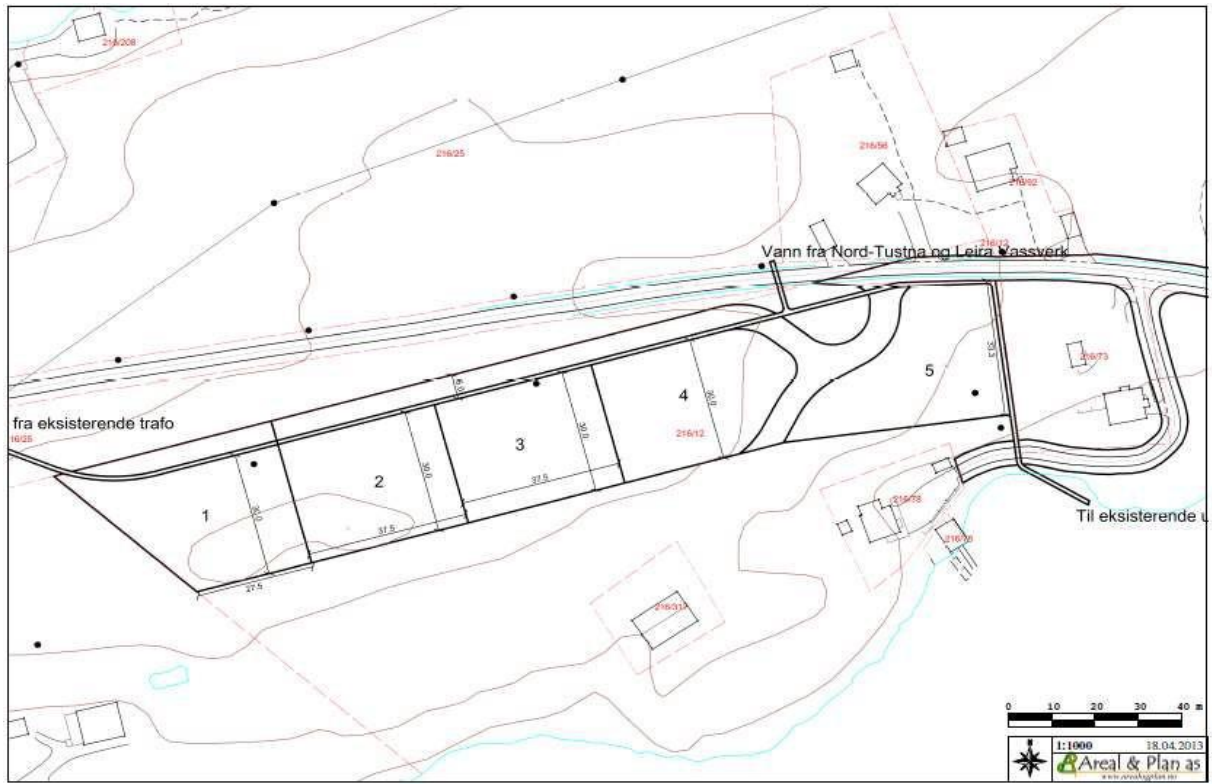






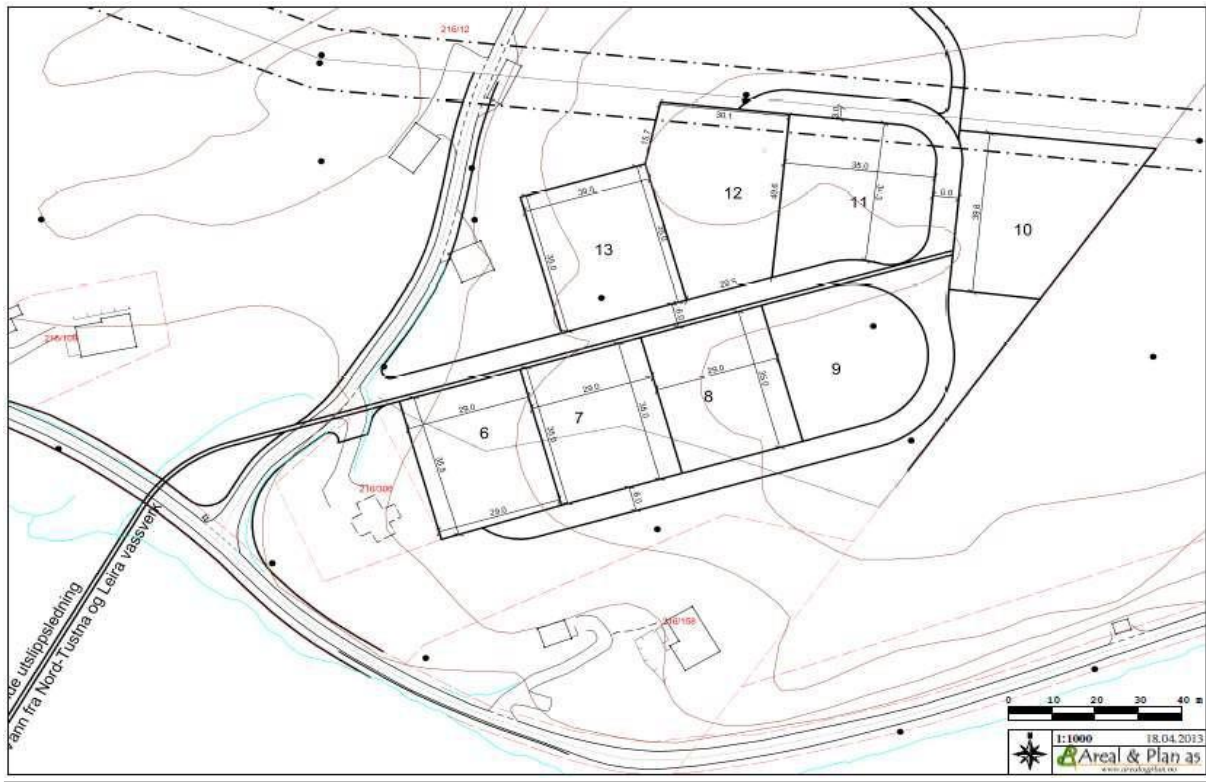


## Nyheim Vest





## Nyheim Øst



## Flyfoto av Nyheim Boligområde



## **Kontakt**

Ta gjerne kontakt med oss for mer informasjon om tomtene!

Rita Heiderose Skogsholm

Tlf. 71 70 34 27 Mob. 95 70 04 62

e-mail [rskogsholm@yahoo.com](mailto:rskogsholm@yahoo.com)

Ole Edvard Skogsholm

Tlf. 71 70 34 27 Mob. 99 01 96 22

e-mail [ed-skogs@online.no](mailto:ed-skogs@online.no)